



sierra que alimenta cocina **de gata**



ADISGATA

junio 2023

Guía de Restaurantes

SIERRA DE GATA

www.sierradegata.org

ACEBO
Buenos Aires
Campus Phi
El Candil
Pizzería Jálama

CADALSO
La Canal
Los Cachones
Los Pilares

DESCARGAMARIA
Molino de Las Ánimas

GATA
Lagar

CILLEROS
Piscina
Municipal

MORALEJA
Delphos
El Volante
La Pizarra
Montecarlo
Pizzeria Soraya
Virgen de La Vega
Arrocería Brasería Jálama
Piscina municipal Aqua

HOYOS
El Redoble



SAN MARTIN DE TREVEJO
El Duende del Chafaril
Los Cazadores
O Ballitu
Os Arcus
Os Capirotis
Saboris de Sempris
Uliveiras
Pajarillos
Enigma
Uliveiras

PERALES DEL PUERTO
El Paso
Fuego Cruzado

SANTIBAÑEZ EL ALTO
Venta Peña El Fraile

VILLAMIEL
Boada

ROBLEDILLO DE GATA
Casa Manadero
Mesón Barrero
Nuevo Manadero

VALVERDE DEL FRENO
A Velha Fábrica
Casa Laura
La Palmera
U Abanicu
Valverde Natural
Habitat Cigüeña Negra

VILLASBUENAS DE GATA
Estilo



Buenos Aires



ACEBO

Crta. CC-32.3 km. 1,5. Piscina Natural Jevero

678 326 657

Nº registro: R-CC-01189



ADISGATA

www.sierradegata.org



HOTEL
CampusPHI Φ



Campus PHI



ACEBO

Crta. CC-32.1 Km 2. (Finca las Siete Fuentes)

927 043 935

Nº registro: R-CC-01511



ADISGATA

www.sierradegata.org



el Candil



ACEBO

Avda. Obispo Martín Rodríguez, 20

927 141 705

Nº registro: R-CC-01321



ADISGATA

www.sierradegata.org



Pizzeria Jalama

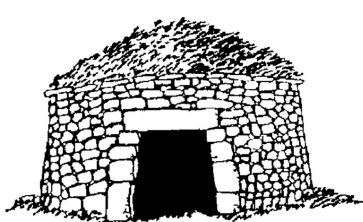


ACEBO

Plaza Mayor, 9

927 141 823 - 607 337 372

Nº registro: R-CC-01541



ADISGATA

www.sierradegata.org



La Canal



CADALSO
C/ Mariega, 4
927 441 175

Nº registro: R-CC-01073



ADISGATA

www.sierradegata.org



Los Cachones



CADALSO

Crta. CC-5.1 Km 1, (Piscina Natural Los Cachones)

625 637 847

Nº registro: R-CC-01455



ADISGATA

www.sierradegata.org

Los Pilares
(Casa Piris)



Los Pilares
(Casa Piris)



CADALSO
C/ Cachones, 2
927 441 500

Nº registro: R-CC-00772



ADISGATA

www.sierradegata.org

RESTAURANTE
PISCINA DE CILLEROS



Restaurante Piscina Municipal



CILLEROS

Crta. Cilleros a Hoyos, Km. 2

669 110 569

Nº registro: R-CC-01343



ADISGATA

www.sierradegata.org



Molino de las Ánimas



DESCARGAMARIA



C/ Real, 14

615 179 000

Nº registro: R-CC-00768



ADISGATA

www.sierradegata.org



El Lagar



GATA

C/ Humilladero, 30

678 438 812

Nº registro: R-CC-01347



ADISGATA

www.sierradegata.org



El Redoble



HOYOS



Plaza de la Paz, 23

927 514 665

Nº registro: R-CC-00631



ADISGATA

www.sierradegata.org



Delphos

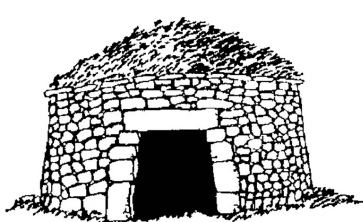


MORALEJA

Avda. Pureza Canelo, 19

927 515 425

Nº registro: R-CC-00870



ADISGATA

www.sierradegata.org



El Volante



MORALEJA

Avda. Pureza Canelo, 40

927 515 177

Nº registro: R-CC-00477



ADISGATA

www.sierradegata.org

La Pizarra
cañas y tapas



La Pizarra



MORALEJA
Avda. Lusitania, 19
927 147 924

Nº registro: R-CC-01152



ADISGATA

www.sierradegata.org



Montecarlo



MORALEJA
Crta. Ex-109 Km 44
927 515 806

Nº registro: R-CC-00826



ADISGATA

www.sierradegata.org



Pizzería SORAYA

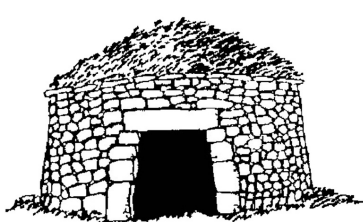


MORALEJA

Avda. Pureza Canelo, 112

927 147 102

Nº registro: R-CC-01403



ADISGATA

www.sierradegata.org



Virgen de la Vega



MORALEJA



Polígono Industrial La Cañada. C/ Sierra de Gata, 17

927 515 452 – 660 193 816

Nº registro: R-CC-00908



ADISGATA

www.sierradegata.org



Gastro JÁLAMA



MORALEJA
Dr. Fleming, 51
927 664 016

Nº registro: R-CC-00903



ADISGATA

www.sierradegata.org

AQUA
Piscina Municipal



AQUA Piscina Municipal



MORALEJA

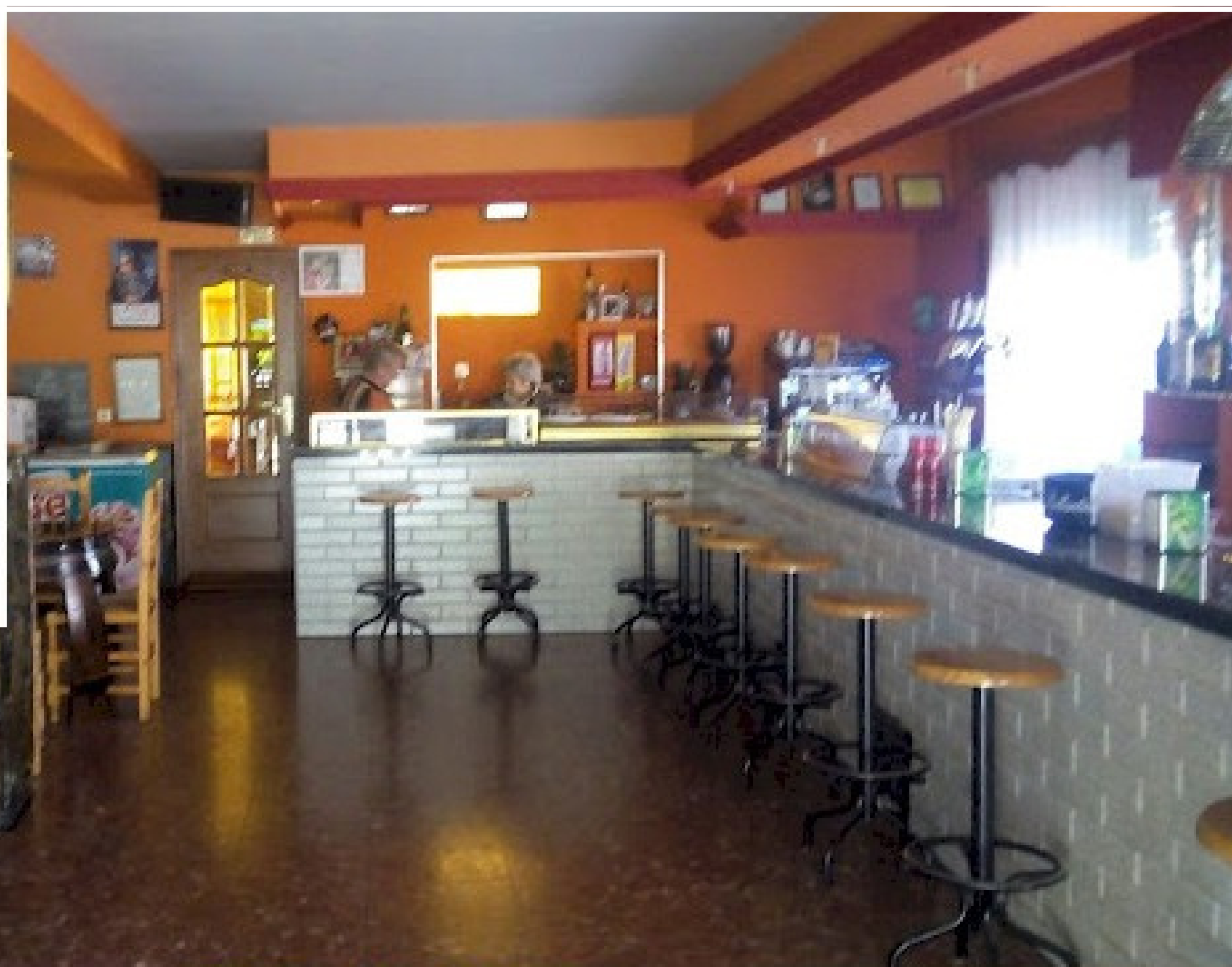
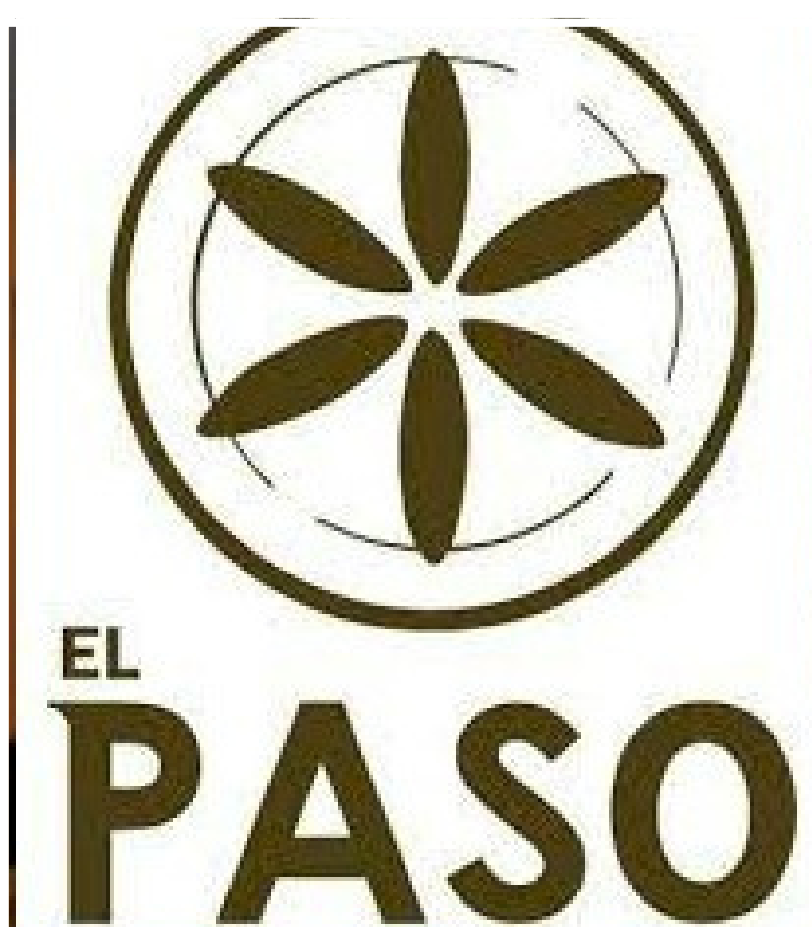
Complejo deportivo municipal La Vega de Moraleja.

686 101 982

Nº registro: R-CC-01568



www.sierradegata.org



EL PASO



PERALES DEL PUERTO
Avda. Sierra de Gata, 72
659 024 683

Nº registro: R-CC-00176



ADISGATA

www.sierradegata.org



Fuego Cruzado



PERALES DEL PUERTO



C/ Pilar, 1

927 057 059

Nº registro: R-CC-01056



ADISGATA

www.sierradegata.org



Casa MANADERO



ROBLEDILLO DE GATA



C/ Manadero, 2

927 671 118

Nº registro: R-CC-00730



ADISGATA

www.sierradegata.org



Mesón Barrero



ROBLEDILLO DE GATA



C/ Barrero, 20

927 671 122

Nº registro: R-CC-01054



ADISGATA

www.sierradegata.org



Nuevo MANADERO



ROBLEDILLO DE GATA



C/ Manadero, 27

927 671 118

Nº registro: R-CC-01560



ADISGATA

www.sierradegata.org



RESTAURANTE
**EL DUENDE
DEL
CHAFARIL**

Disfruta de una comida especial en un comedor diseñado con un encanto rural.

¡Reserva tu mesa para este fin de semana!



El duende del CHAFARIL



SAN MARTIN DE TREVEJO



C/ Los Caños, 29

690 111 827

Nº registro: R-CC-01275



ADISGATA

www.sierradegata.org



Los CAZADORES



SAN MARTIN DE TREVEJO



Avda. Salamanca, 2

927 513 248

Nº registro: R-CC-00458



ADISGATA

www.sierradegata.org



O Ballitu



SAN MARTIN DE TREVEJO



Avda. del Payo, 3

927 513 105

Nº registro: R-CC-01271



ADISGATA

www.sierradegata.org



Os Arcus



SAN MARTIN DE TREVEJO



Plaza Mayor, 2

927 513 204

Nº registro: R-CC-00880



ADISGATA

www.sierradegata.org



Os Capirotis



SAN MARTIN DE TREVEJO



Camino del Convento, 4

927 513 134

Nº registro: R-CC-01428



ADISGATA

www.sierradegata.org



Saboris de Sempris



SAN MARTIN DE TREVEJO



Plaza Mayor, 5

927 513 249

Nº registro: R-CC-01504



ADISGATA

www.sierradegata.org

RESTAURANTE ULIVEIRAS
HOSPEDERÍA CONVENTUAL SIERRA DE GATA



ULIVEIRAS



SAN MARTIN DE TREVEJO



Camino del Convento, 39

927 144 021

Nº registro: R-CC-01348



ADISGATA

www.sierradegata.org



RESTAURANTE



PAJARILLOS



SAN MARTIN DE TREVEJO

Crta. CC-123, Km 0 (San Martín de Trevejo -Eljas)

690 173 604

Nº registro: R-CC-01450



ADISGATA

www.sierradegata.org



ENIGMA



SAN MARTIN DE TREVEJO
C/ Entrada del Fuerte, s/n
619 051 094

Nº registro: R-CC-01561



ADISGATA

www.sierradegata.org

Venta Peña Del Fraile



Venta Peña Del Fraile



SANTIBAÑEZ EL ALTO

Ctra. Ex 205 km 56

616 326 758



Nº registro: R-CC-01176



www.sierradegata.org



A Velha Fábrica



A Velha Fábrica



VALVERDE DEL FRESNO
C/ D. Miguel Robledo Carrasco, 24
927 511 933

Nº registro: R-CC-01181



ADISGATA

www.sierradegata.org



Casa Laura



VALVERDE DEL FRESNO



Avda. Portugal, 4

927 510 441

Nº registro: R-CC-00871



ADISGATA

www.sierradegata.org



La Palmera



VALVERDE DEL FRESNO
Avda. Santos Robledo, 10
927 510 323 – 927 510 365

Nº registro: R-CC-00365



ADISGATA

www.sierradegata.org



U Abanicu



VALVERDE DEL FRESNO



Avda. de Portugal, 1

927 510 535

Nº registro: R-CC-00994



ADISGATA

www.sierradegata.org



Valverde Natural



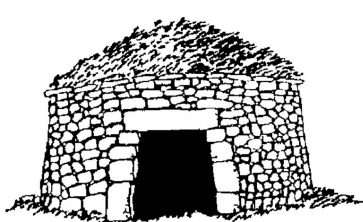
VALVERDE DEL FRESNO



Camino de Eljas, s/n

627 903 892

Nº registro: R-CC-00980



ADISGATA

www.sierradegata.org



Habitat Cigüeña Negra



VALVERDE DEL FRESNO

Crta. Ex- 205 Km 24 (Camino de la Granja)

676 829 172

Nº registro: R-CC-01559



ADISGATA

www.sierradegata.org

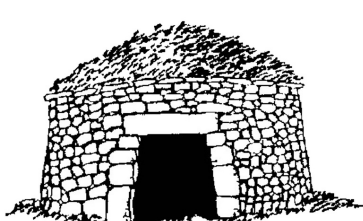


Boada



VILLAMIEL
C/ Calvo Sotelo, 11
649 836 435

Nº registro: R-CC-01512



ADISGATA

www.sierradegata.org

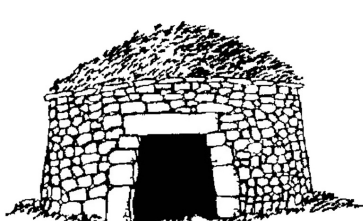


Estilo



VILLASBUENAS DE GATA
Avda. de Extremadura, 32
927 673 104

Nº registro: R-CC-00814



ADISGATA

www.sierradegata.org



C/ Obispo Alvarez de Castro, 2
10.850 Hoyos. Cáceres
adisgata@sierradegata.org

927 51 41 10

www.sierradegata.org